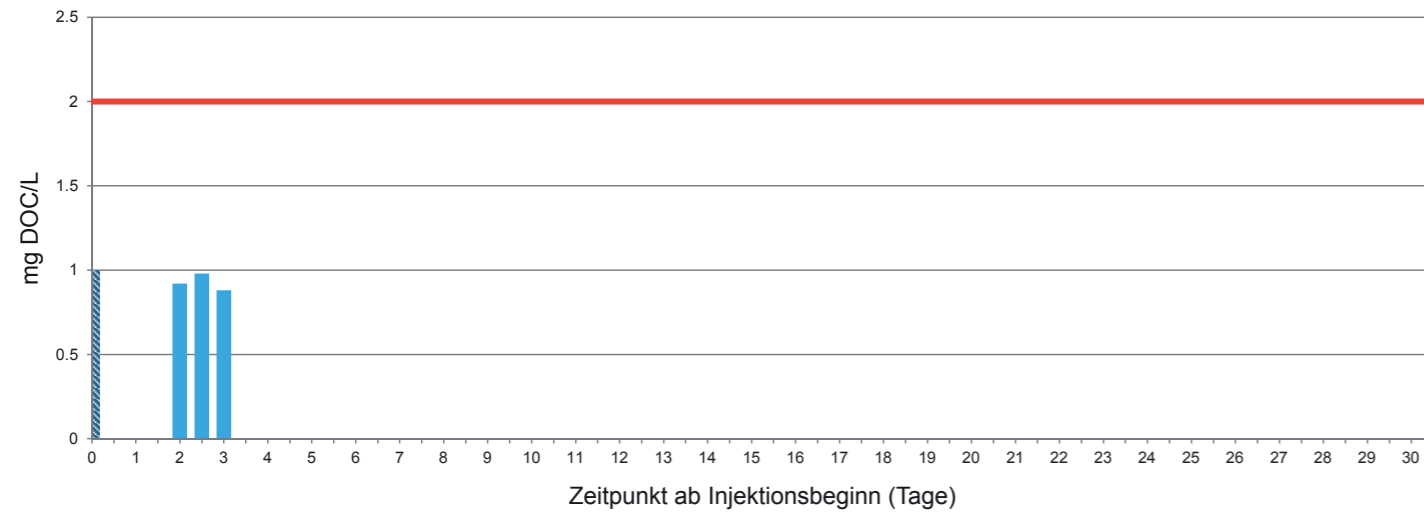
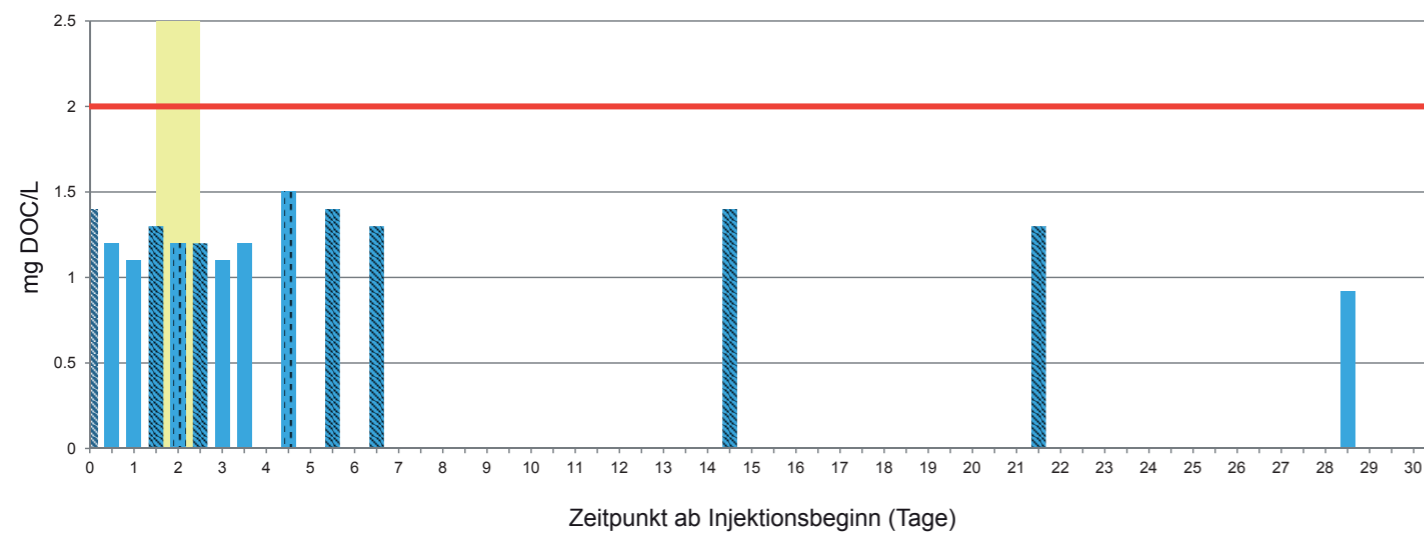


N8, Faulensee - Leissigen Testinjektionen 2017 mit GEOPLUS 1735

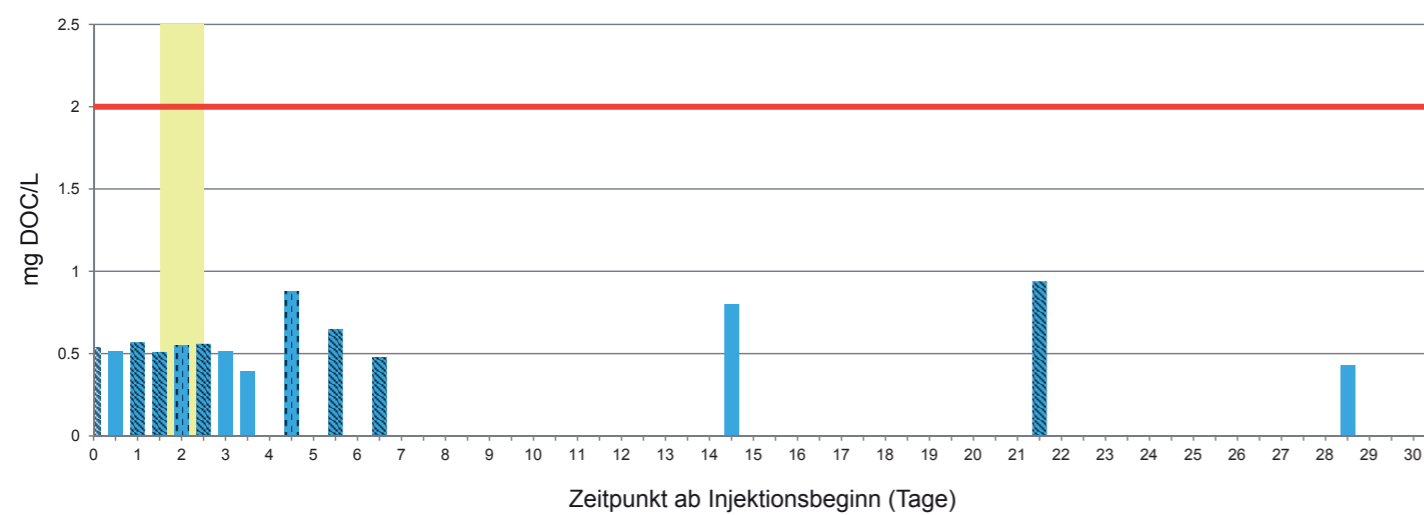
Zustrompegel KB 21-15



1. Abstrompegel KB 22-15



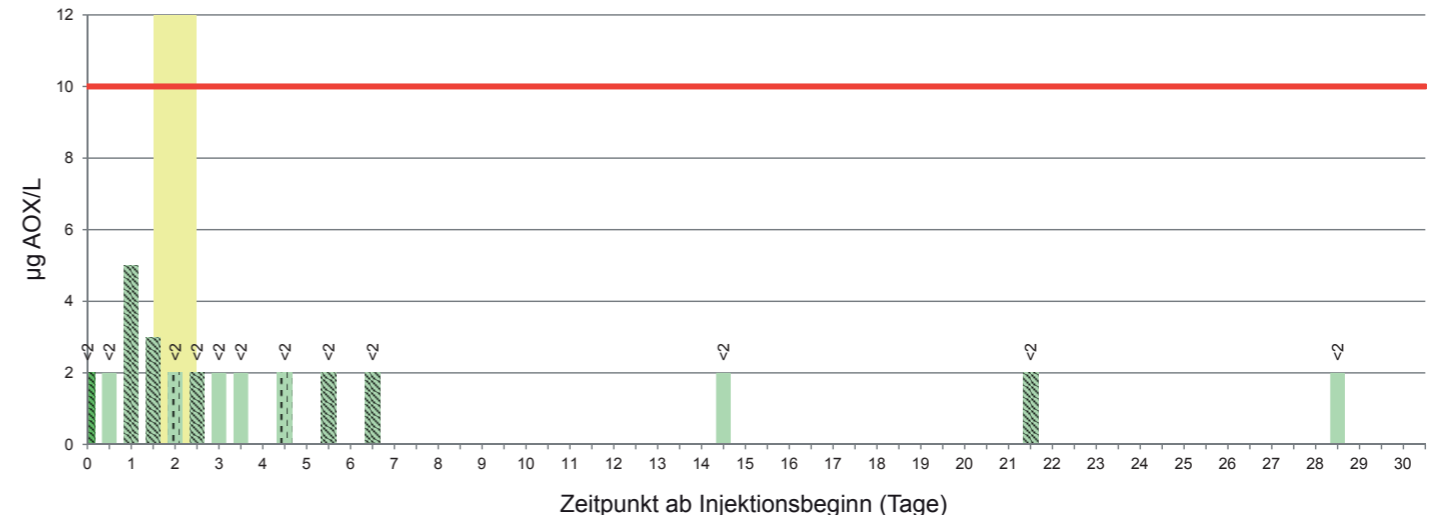
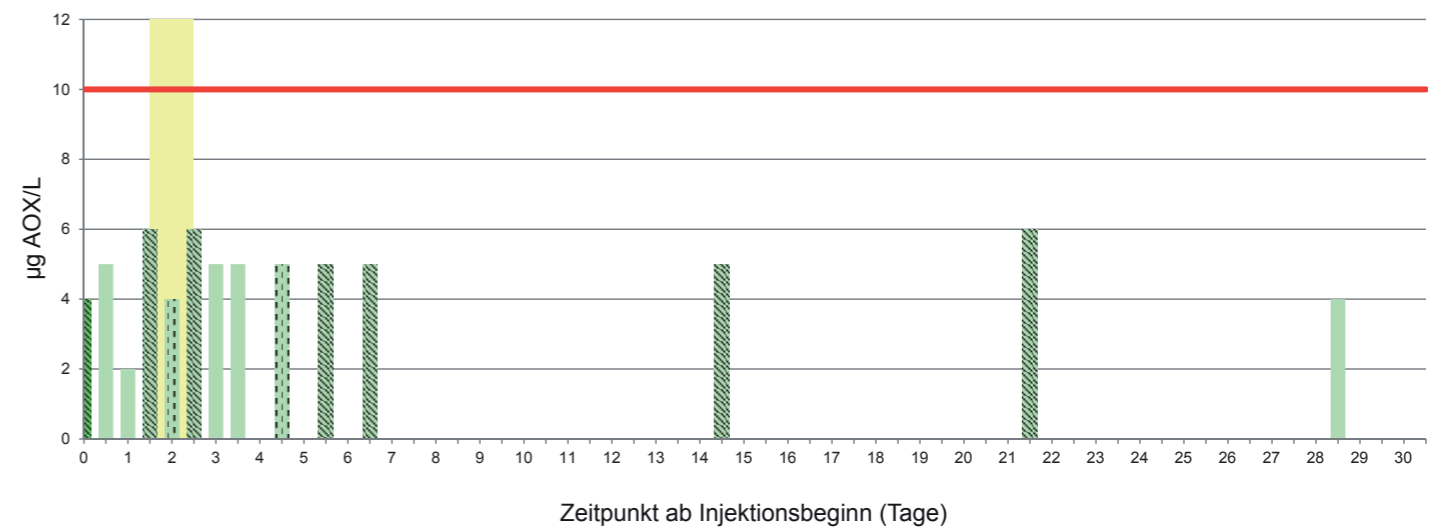
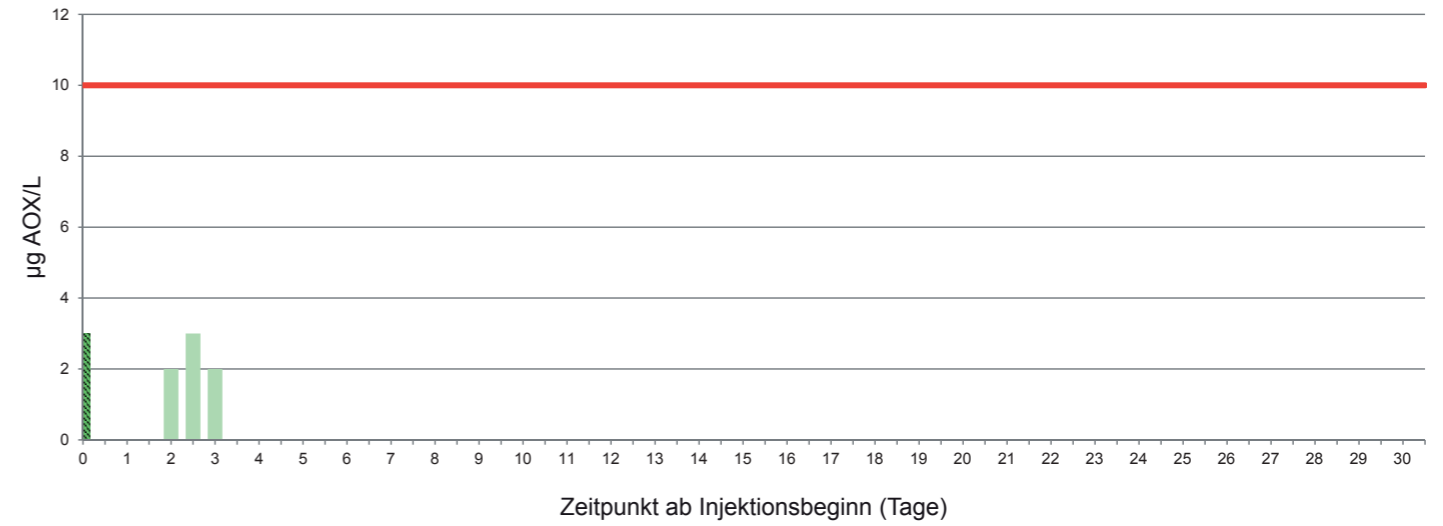
2. Abstrompegel KB 23-15



Schadstoffahne erwartet aufgrund Markierungsversuch
 Indikatorwert BAFU: 2 mg DOC/L

Parameter

- nur DOC
- DOC plus Zinn, Bisphenol A und Formaldehyd (alle unter der Bestimmungsgrenze)
- DOC plus Ames-Test (keine Mutagenität) plus Zinn, Bisphenol A und Formaldehyd (alle unter der Bestimmungsgrenze)



Schadstoffahne erwartet aufgrund Markierungsversuch
 Indikatorwert BAFU: 10 µg AOX/L

Parameter

- nur AOX
- AOX plus Zinn, Bisphenol A und Formaldehyd (alle unter der Bestimmungsgrenze)
- AOX plus Ames-Test (keine Mutagenität) plus Zinn, Bisphenol A und Formaldehyd (alle unter der Bestimmungsgrenze)